

MC-DUR LF 680

**VOLLEDIGE
AFDICHTING
IN 1 DAG!**



Eenvoudig. Snel. Dicht

Speciaal polyurethaanhars voor primer,
schraplaag en afdichtingslaag.

- Zeer snel uithardend
- Ongevoelig voor vocht
- Kan ook bij lage temperaturen worden toegepast

EXPERTISE
RESIN PROTECTION

MC
BE SURE. BUILD SURE.

MC-DUR LF 680

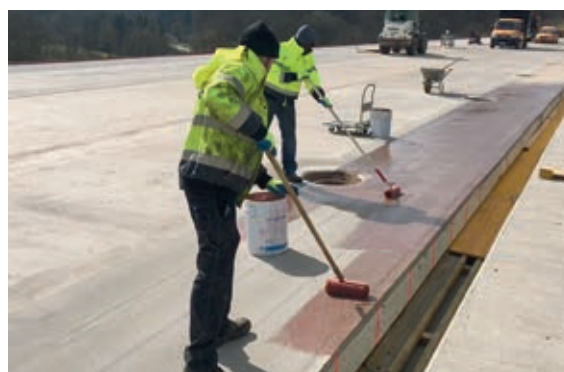


Oplossingen op basis van epoxyhars voor het afdichten van betonvlakken onder asfalt zijn meestal vochtgevoelig en hebben lange uithardingstijden. Daardoor dient men rekening te houden met lange onderbrekingen van de werken en het risico op vertragingen ten gevolge van het weer.

Het speciale polyurethaanhars MC-DUR LF 680 biedt u nu een tijdbesparend alternatief: doordat dit product ongevoelig is voor vocht en snel uithardt, kunt u een betrouwbaarder planning opstellen, kunt u sneller alles afdichten en kunt u uiteindelijk rendabeler werken.

- Kan tot een temperatuur van ≥ 2 °C worden gebruikt
- Ook geschikt voor gebruik bij hoge luchtvochtigheid
- Bruikbaar op vochtige ondergrond
- Geencarbamaatvorming
- Zeer snelle reactietijd
- Korte verwerkingstijd
- Snel aanbrengen van o.a. asfalt en bitumen dakbedekking

Getest volgens de TL/TP BEL-EP-normen



Het aanbrengen van de afdichtingslaag met MC-DUR LF 680 op de A8 nabij Merzig.

EXPERTISE
RESIN PROTECTION

MC-Bouwchemie Müller GmbH & Co. KG • Het Eek 9b
NL-4004 LM Tiel • Tel. +31-(0)344- 633700
info@mc-bouwchemie.com • www.mc-bouwchemie.nl

MC-Bauchemie Belgium N.V. • Conservenstraat 25
B-2235 Westmeerbeek • Tel. +32 15 20 14 62
info@mc-bauchemie.be • www.mc-bauchemie.be



BE SURE. BUILD SURE.